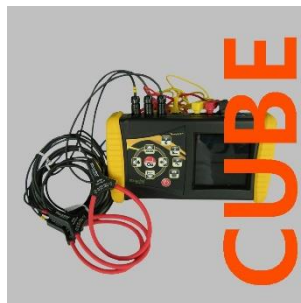




TWO



CUBE



NANOVIP CUBE NANOVIP CUBE WF NANOVIP CUBE 247

Fabricado en Italia!!!!

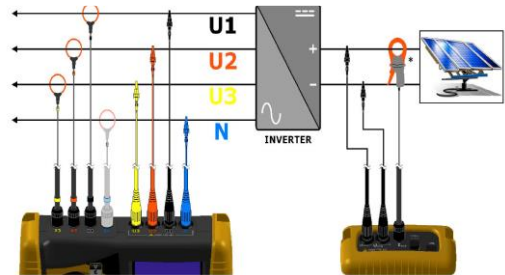
Carrera 7 #156-68, Edif. North Point Torre III, Of 1806, Bogotá DC.

Telf: 1-7430466

ventas@galelectric.com.co

NANOVIP CUBE, CUBE WF y CUBE 247 miden más de 600 magnitudes fundamentales visualizándolas en una gran pantalla LCD de alto contraste. Incluye el Análisis Armónico hasta la 50ª y puede medir en corriente continua (mediante pinza DC opcional).

El puerto USB y el software **NANOSTUDIO** dan ulterior potencia al analizador, permitiendo la completa visualización gráfica y el análisis de los datos, ya sean medidos en tiempo real, o bien transfiriendo los datos de las campañas de medición almacenadas en una memoria microSD de 4GB en el hard-disk del PC.

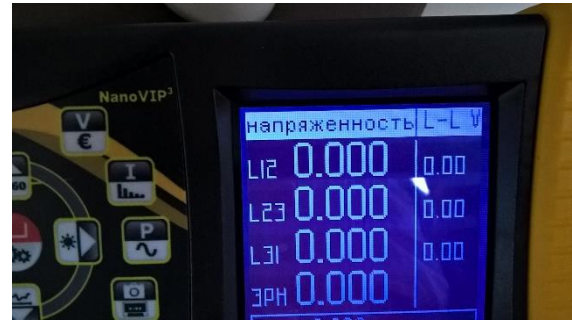


Y Ahora Disponible WIFI o GSM para descarga datos en la nube (Solo CUBE WF y CUBE 247)



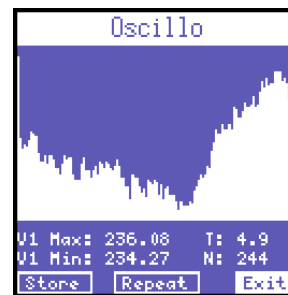
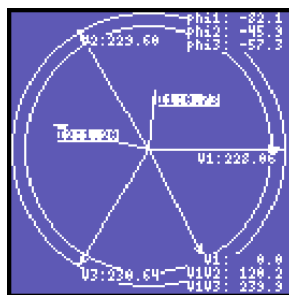
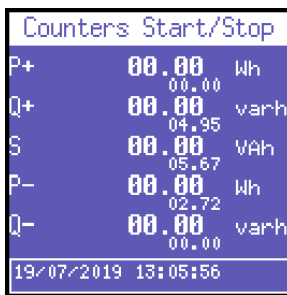
APLICACIONES

- Análisis de parámetros para controlar consumo y costos.
- Análisis de los parámetros eléctricos tanto de sistemas eléctricos completos como de cargas puntuales (motores, data center, máquinas, etc.)
- Evaluación del performance de UPS / Rectificadores, midiendo en AC y DC simultáneamente
- Identificar picos de potencia para reducción de consumo.
- Identificar causas de problemas resultantes de la mala calidad de energía eléctrica (interrupciones, armónicos, sobrecargas, caídas de tensión, picos, etc.)
- Dimensionamiento de Plantas Eléctrica, Sistemas Fotovoltaicos,



FUNCIONES ESPECIALES

- Medición real de la corriente de neutro,
- Visualización de las formas de onda de corrientes y tensiones, en AC o DC
- Introducción de 4 bandas tarifarias con visualización de los costos correspondientes, Configuración y visualización de alarmas sobre magnitudes y valores programables.
- Visualización de la evolución temporal de magnitudes seleccionables (trend).
- Verificación de la correcta conexión del instrumento a la instalación analizada.
- Realización de campañas de medición.
- Posibilidad de cambiar de idioma.
- Configuración del display según la preferencia personal del utilizador, siendo posible elegir cuales magnitudes visualizar en la parte inferior del display, a rotación.
- Supervisión de progreso de prueba EN50106.
- Funcionalidad Oscillo (Osciloscopio)
- Función Fasor
- Progreso de campaña en tiempo real
- Envío SMS (Status del equipo, alarmas, eventos como desconexión, extracción SD, etc). SOLO CUBE 247.
- 24 Horas autonomía
- **Función ONE SHOT UPS que permite medir eficiencia de UPS con una sola medida (requiere pinza adicional) Solo CUBE WF / CUBE 247**

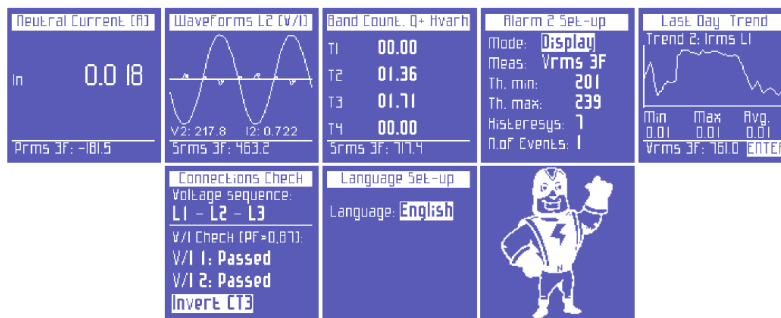


MEDICIONES

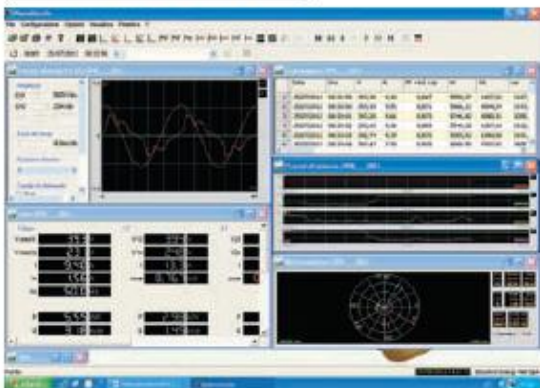
- Mediciones Instantáneas de Volt, Amperios, Watt, VAR, VA, PF, Hz, kWh, kvarh (inductivo/capacitivo), valores instantáneos/mínimos/máximos/medios, contadores de energía absorbida y generada sea trifásica que por cada línea.
- Las mediciones se realizan en verdadero valor eficaz RMS, con precisión de clase 0,5.
- Capacidad de medir corriente continua (por medio de pinzas a efecto de Hall).
- Reconocimiento automático del tipo de pinza utilizada que elimina la necesidad de ulteriores ajustes de parte del utilizador.
- Display de Trends para parámetros seleccionados

ANÁLISIS DE LOS PARÁMETROS DE CALIDAD DE LA ENERGÍA

- * Armónicos de corriente y tensión en cada fase (hasta el orden 50). y en el neutro.
- * Desbalance de las fases de tensión.
- * Medición de la corriente real de neutro.
- * Interrupción de corriente, sobretensiones, caídas de tensión, sags.
- * Test de conformidad a la norma EN 50160.



SOFTWARE



CARACTERÍSTICAS TÉCNICAS

- * **Multilingüe.**
- * **Alimentación:** baterías 4 x AA NiMh 2100mAh
- * **Duración de la batería:** >24 horas
- * **Ingresos de Tensión** (CUBE: 3 canales + 1 Aux; TWO: 1): Fase - fase: 1000Volt AC fase - neutro: 600Volt
- **Corriente** (CUBE: 5 canales; TWO: 1 canal): Máximo valor visualizable: 500 kA
- **Frecuencia:** 50, 60 y 400 Hz
- * **Pantalla gráfica :** LCD 68x68mm
- * **Precisión:** Clase 0.5 (EN 62053-21)
- * **Número de escalas:** 2 escalas de tensión, 4 escalas de corriente
- * **Teclado de 10 dígitos de función dual.**
- * **Cambio de escala:** Automático
- * **Memoria incluida:** micro SD 8GB
- * **WIFI incluido (Solo CUBE WF) / GSM incluido (Solo Cube247)**
- * **Temperatura de trabajo:** hasta 55° C
- * **Peso del instrumento:** 580g
- * **Grado de Protección:** IP30



El NANOVIP incluye:

- ❖ Equipo Nanovip
- ❖ 4 cables de Voltaje
- ❖ 4 Cocodrilos
- ❖ 3 Pinzas Flexibles de 3000 Amp 40 cms
- ❖ Memoria SD 8Gb con adaptador
- ❖ Cargador multitensión
- ❖ Battery Pack
- ❖ Maletín

Ventajas y Beneficios GAL Electric



- Trabajar con contacto directo de fábrica
- Respaldo local en la garantía (1 año contra fallas de fabricación)
- Inducción en el uso del equipo (En Bogotá. Fuera de la capital aplican gastos de viaje)
- Relación personalizada.
- Pertenecer a la Familia Elcontrol Energy (disponibilidad de renta de equipos Nanovip y accesorios a precios solidarios)





Carrera 7 # 156-68, Ed. North Point Torre III, Of 1806, Bogotá, DC



1-7430466



300-2938503



ventas@galelectric.com.co



www.galelectric.com.co



[galcolombia](https://www.facebook.com/galcolombia)



[@galelectricsas](https://www.instagram.com/@galelectricsas)



[@gal_electric](https://www.twitter.com/@gal_electric)



[Gal Electric SAS](https://www.linkedin.com/company/Gal Electric SAS)

GAL Electric.... Tecnología Global para soluciones locales